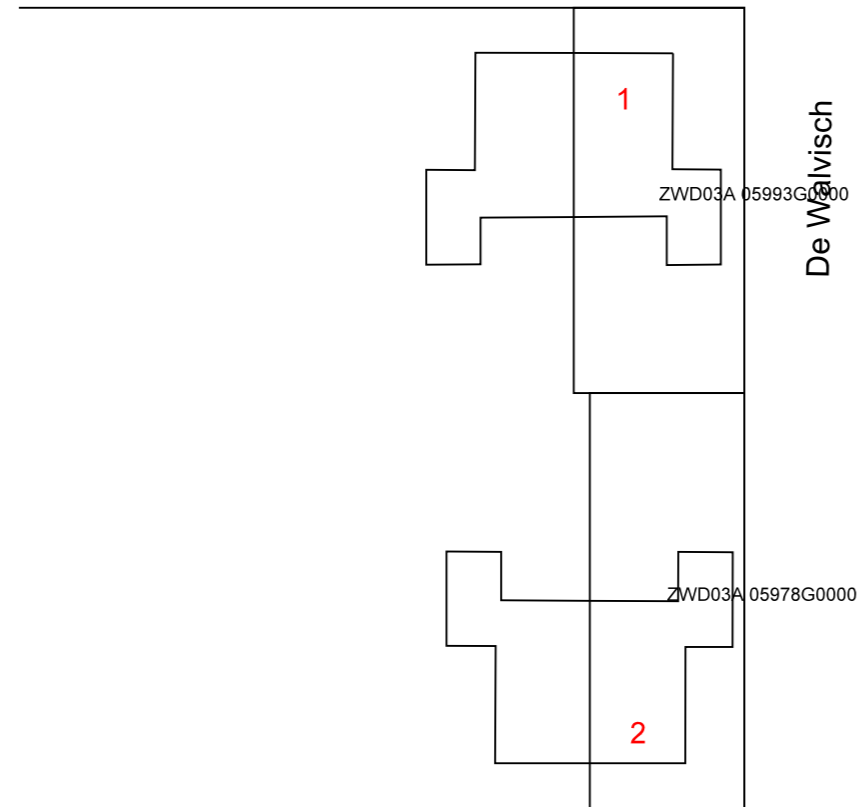
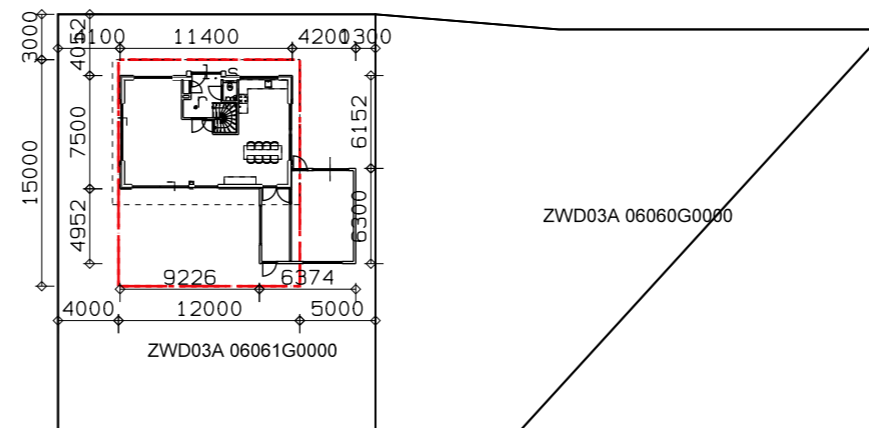
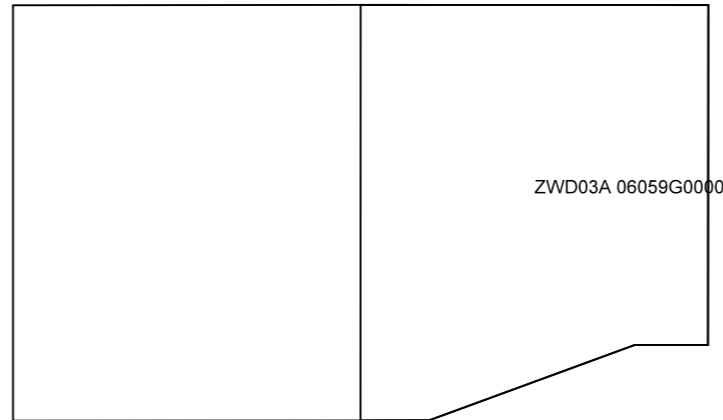


ante



Situatie schaal 1:500



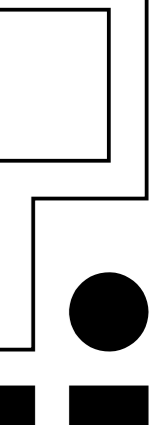
OPDRACHT: Nieuwbouw woning aan De Walvisch  
kavel 28 te Zeewolde

BETREFT: Gevels, plattegronden, doorsnede  
en situatie

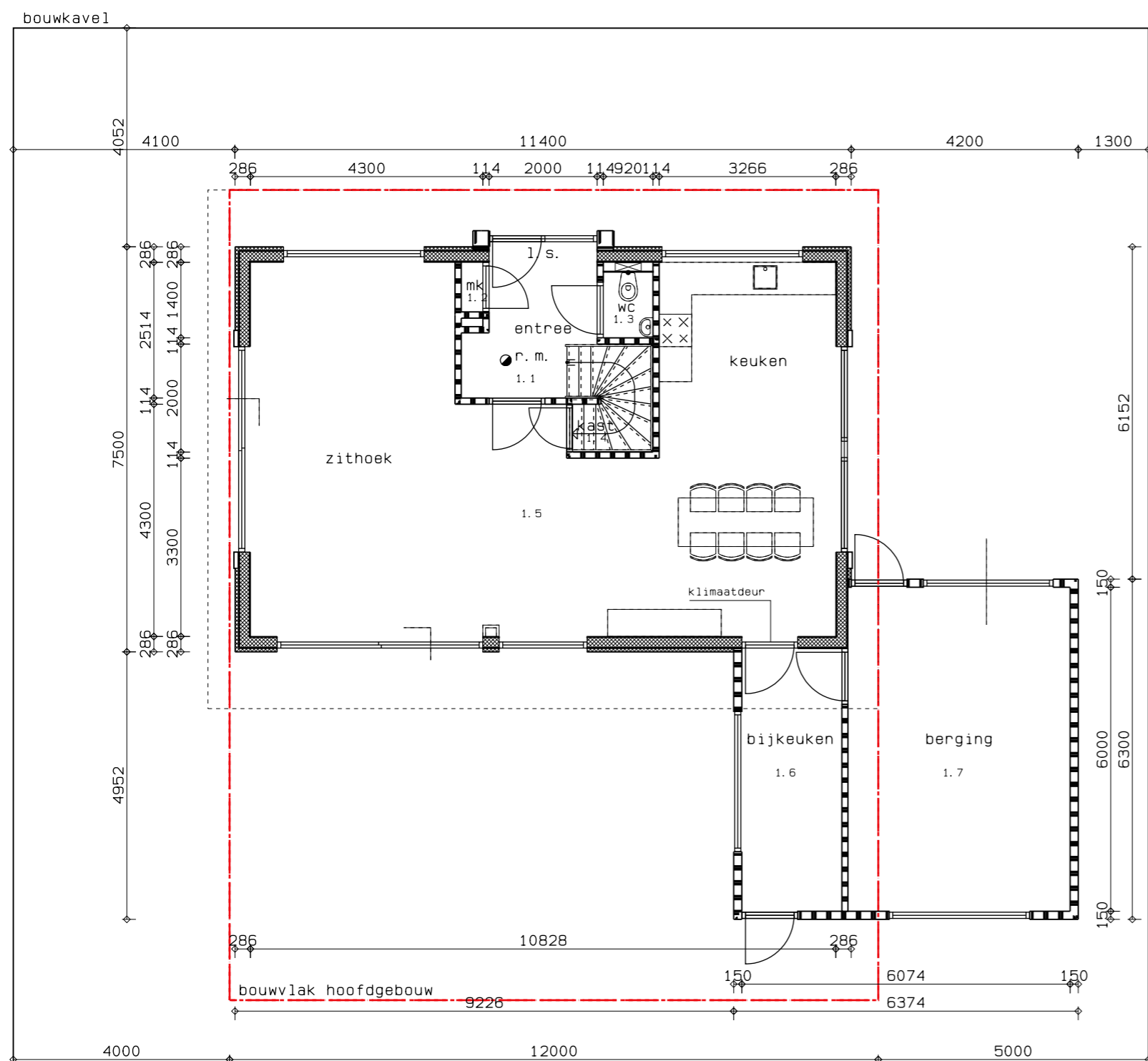
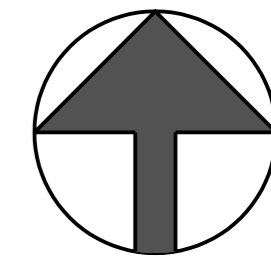
# BE-01

SCHAAL : 1:100  
DATUM : 12-03-2020  
GEW. :

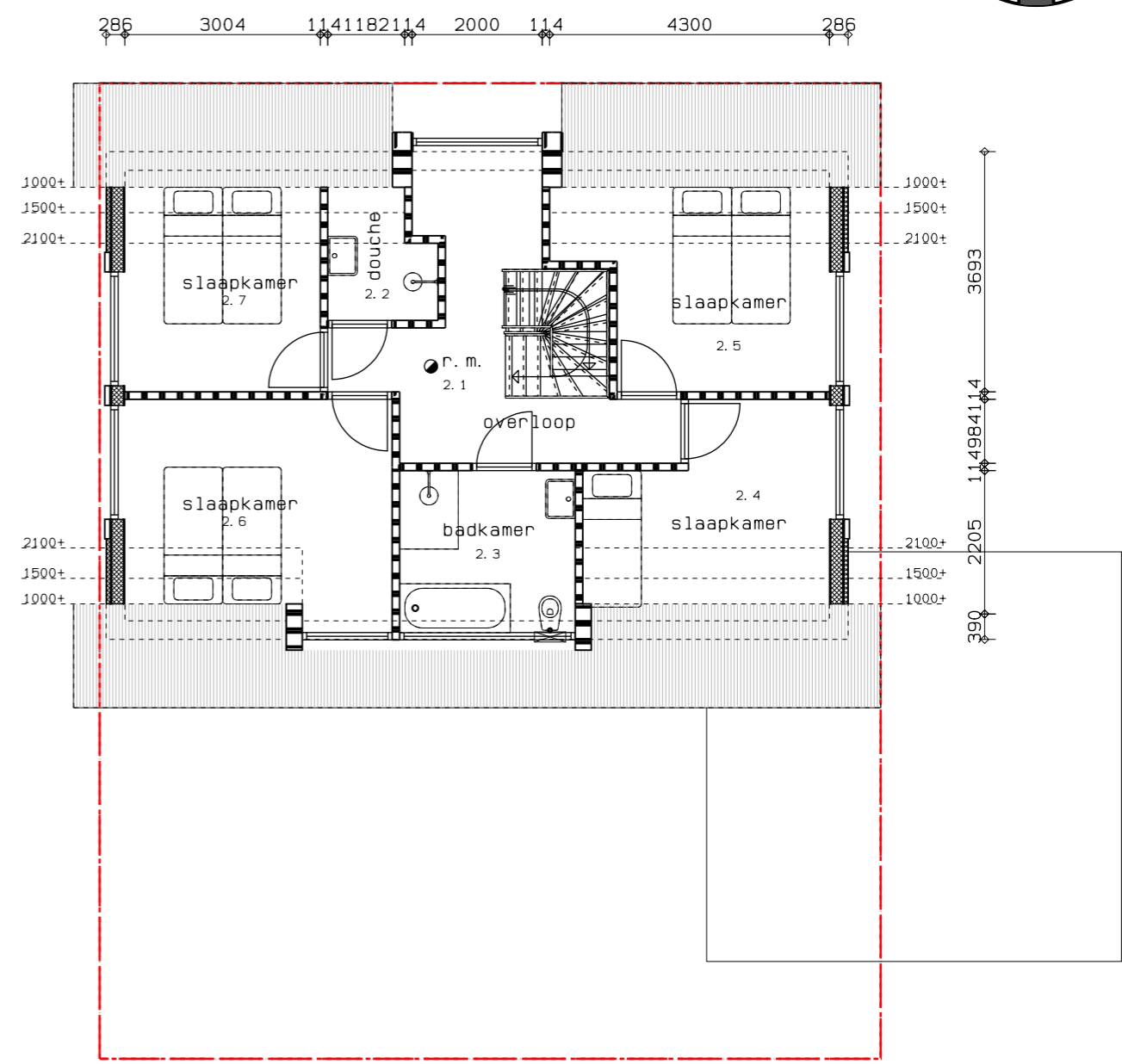
TEK.NR. : 19-168  
FORM. : A3



N



Begane grond



Verdieping



# Westgevel

v. = ventilatierooster Ducoline 23ZR o.g.

## Materialen / kleuren

gevelbekleding	materialen	kleuren
plint	stucwerk	wit
boeien en windveren	stucwerk	zwart
zijwangen dakkapel	kunststof	wit
dakbedekking	cape cod	antraciet
kozijnen	riet	naturel
deuren en ramen	kunststof	antraciet
beglazing	kunststof	antraciet
waterslagen	isolatie glas	helder transparant
	aluminium lekdoorpel	in kleur kozijnen

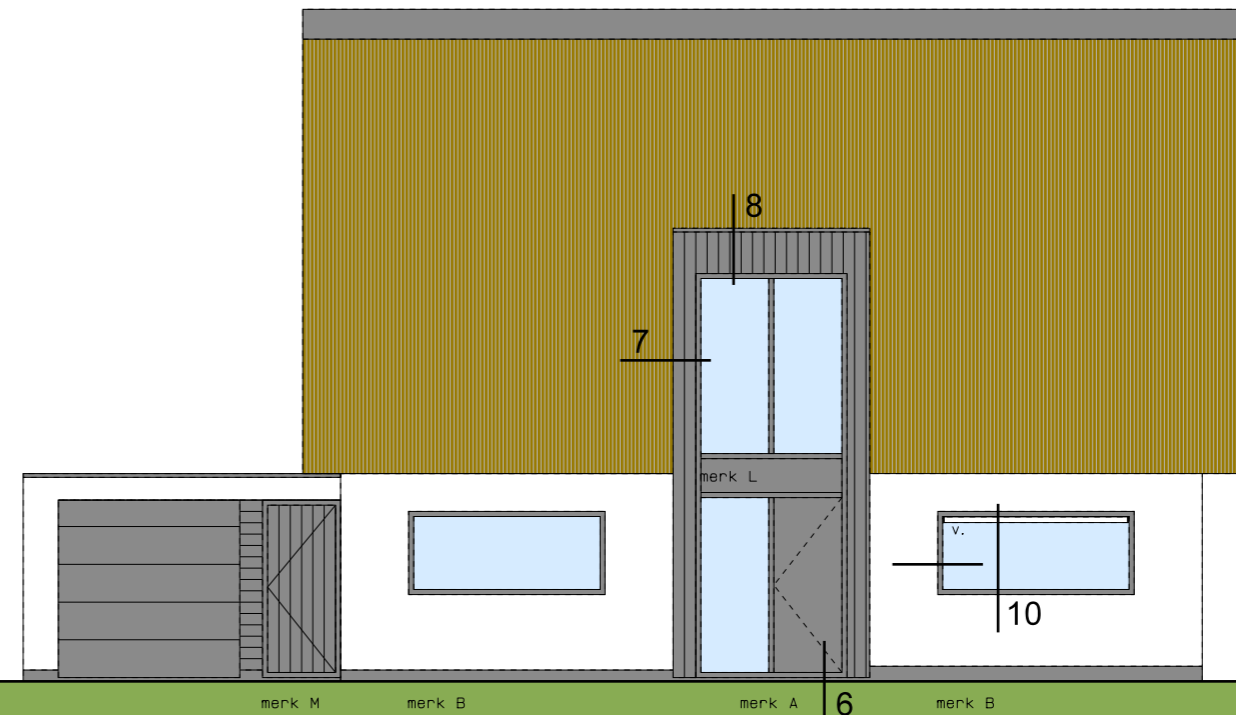
# Zuidgevel

v. = ventilatierooster Ducoline 23ZR o.g.



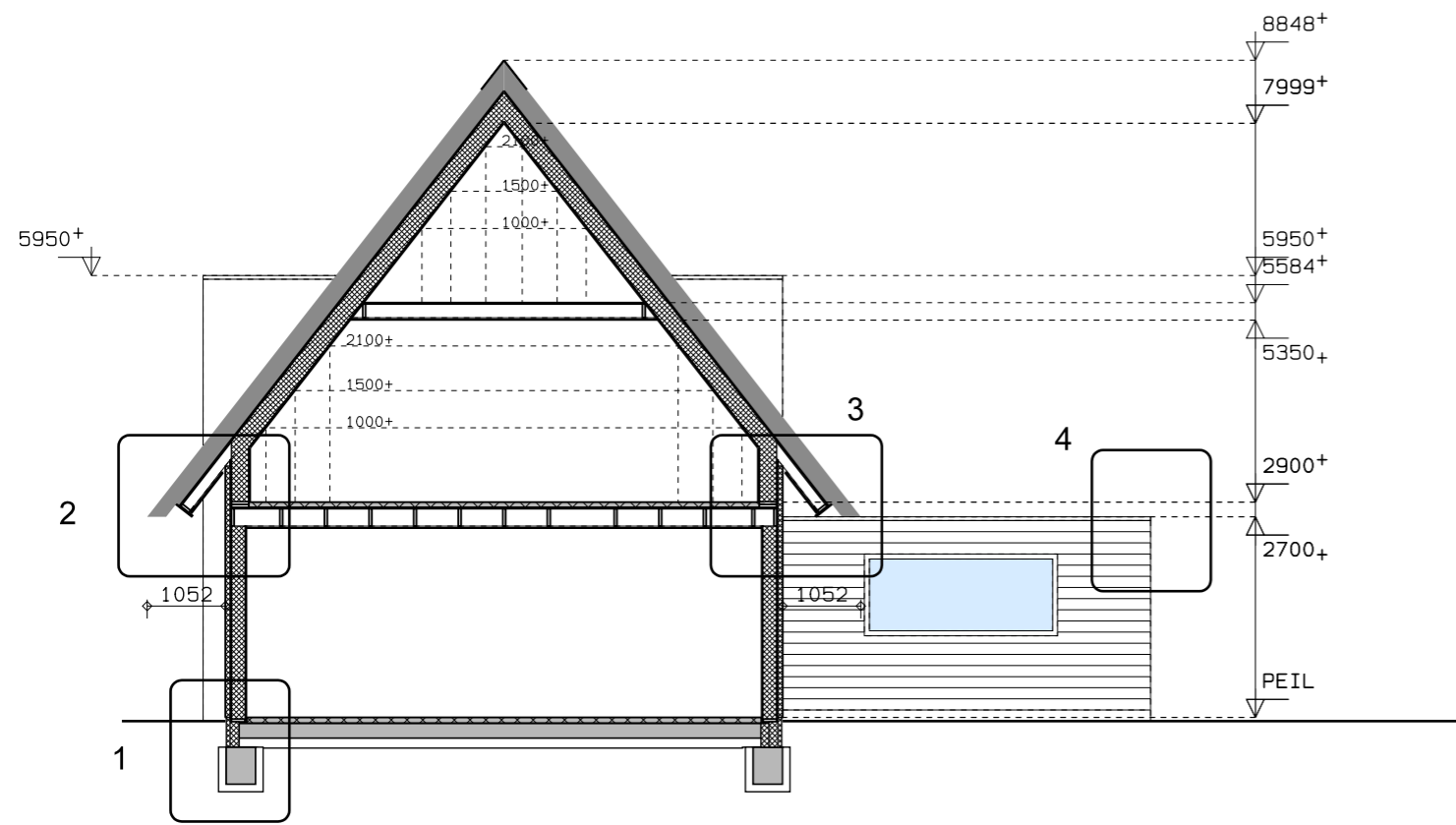
# Oostgevel

v. = ventilatierooster Ducoline 23ZR o. g.

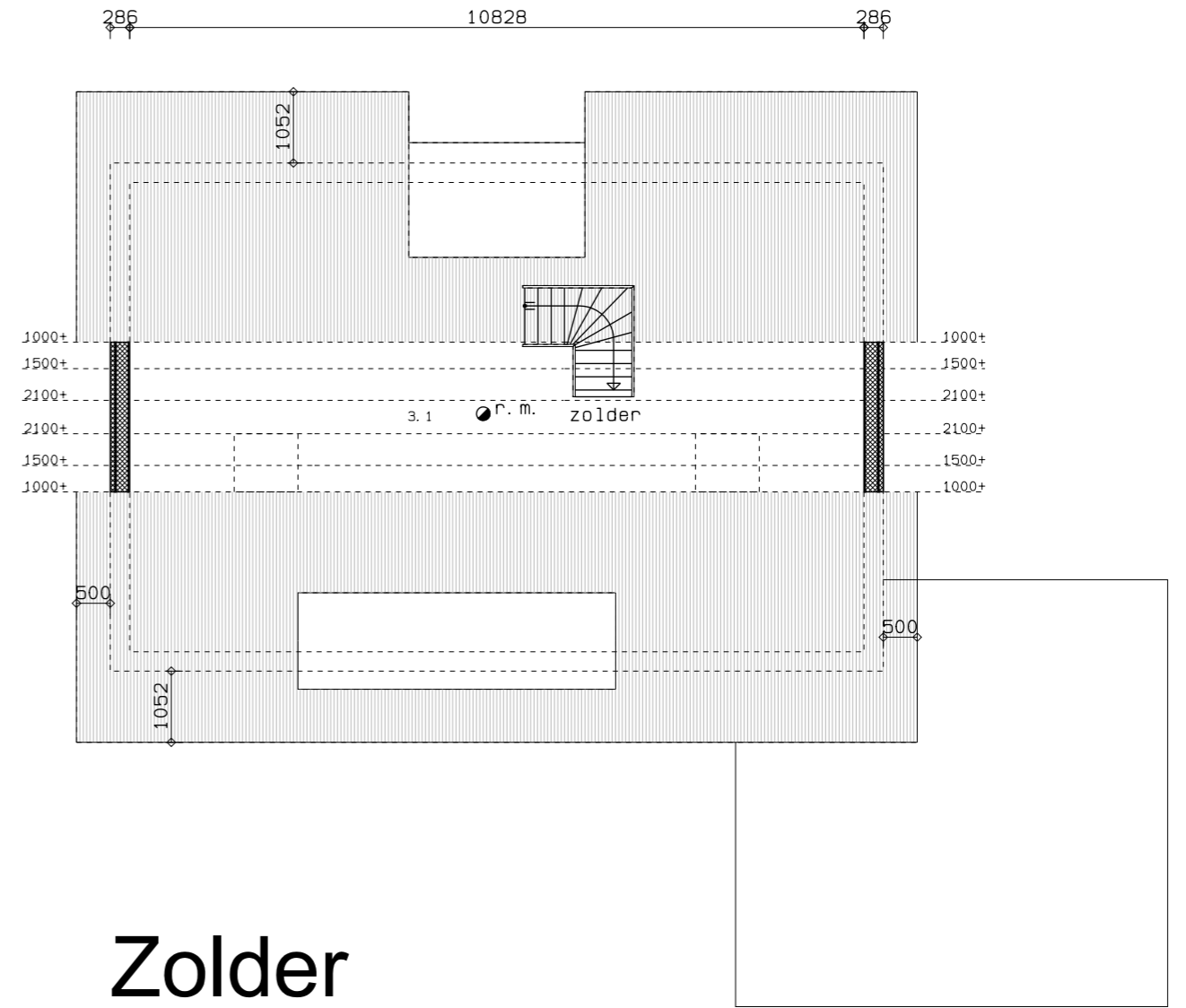


# Noordgevel

v. = ventilatierooster Ducoline 23ZR o. g.



Doorsnede



Zolder

## Renvooi bouwkundig

- 1. s. loopslot, deur te openen zonder gebruik van losse hulpmiddelen zoals sleutels
- r. m. niet-ioniserende rookmelder conform NEN 2555

## Veiligheidsvoorschriften

fundering, gewapend beton, staal-, steen- en houtconstructies en systeemvloeren, alsmede de eventuele verankeringen uitvoeren overeenkomstig gegevens constructeur, resp. fabrikant dilataties volgens opgave constructeur c. q. fabrikant leverancier in kalkzandsteen en gevelsteen

vloerafscheiding voldoen aan de bepalingen in par. 2.3.1 van het B.B.

de afscheiding van hoogteverschillen tussen vloeren, als bedoeld in par. 2.4.1 van B.B., voldoen aan bepalingen in par. 2.3.1 van B.B.

trappen voldoen aan tabel 2.33 van het B.B.

toegangsdeuren, min. afm. 930x2315mm, binnendeuren, min. afm. 930x2315mm

uitwendige gevelconstructie met deuren, ramen, luiken en vaste vullingen die volgens NEN 5087 bereikbaar zijn, hebben een inbraakwerendheid van tenminste klasse 2 conform NEN 5096

brandwerendheid m. b. t. bezwijken overeenkomstig B.B. art. 2.9  
hoofddraagconstructie: 60 min.

brandwerende scheidingen conform NEN 6068 en volgens "EEN BRANDVEILIG GEBOUW BOUWEN"

materiaal toegepast aan de binnenzijde van schachten is onbrandbaar volgens art. 2.58 van B.B. conform NEN-EN 13501-1

dakbedekking is niet brandgevaarlijk volgens NEN 6063 als bedoeld in art. 2.71 van B.B.

rookproductie en brandvoortplanting volgens NEN-EN 13501-1 en volgens bouwbesluit afdeling 2.9 "beperking van het ontwikkelen van brand en rook"

constructieonderdeel	rookklasse grenzend aan de binnenlucht	brandklasse grenzend aan de binnenlucht	brandklasse grenzend aan de buitenlucht
overige			
- wanden, plafond	s2	klasse D	klasse D
- vloeren, trap, e. d.	s1 <sub>n</sub>	klasse D <sub>n</sub>	-
- deuren, plint, e. d.	s2	klasse D	klasse D

## Installatievoorschriften

elektriciteits- en noodstroomvoorzieningen volgens art. 6.8 van het B.B. voldoen aan de in de ministeriële aangewezen voorschriften voldoen aan NEN 1010

verlichting volgens art. 6.2 van het B.B. voldoen aan NEN 1010

verwarming dmv van lucht/water warmtepomp  
warm tapwater via boiler

drinkwatervoorziening volgens art. 6.12 van het B.B. voldoen aan de in de ministeriële aangewezen voorschriften voldoen aan NEN 1006

in de meterkast zijn de volgende voorzieningen opgenomen:  
- electriciteit als bedoeld in art. 6.8 van B.B.  
- drinkwatervoorziening als bedoeld in art. 6.12 van B.B.

## Gezondheidsvoorschriften

Een uitwendige scheidingsconstructie van een verblijfsgebied heeft een volgens NEN 5077 bepaalde karakteristieke geluidwering met een minimum van 20 dB volgens afdeling 3.1 van het BB

het geluid veroorzaakt door de installaties voldoen aan art. 3.8 van B.B. m. b. t. aangrensend perceel

het geluid veroorzaakt door de installaties voldoen aan art. 3.9 van B.B. m. b. t. zelfde perceel

Het volgens NEN 5077 bepaalde karakteristieke lucht-geluidniveauverschil voor de geluidsoverdracht van een besloten ruimte naar een verblijfsgebied van een aangrenzende gebruiksfunctie op een ander perceel is niet kleiner dan 52 dB. (Artikel 3.16 BB2012)

Het volgens NEN 5077 bepaalde karakteristieke lucht-geluidniveauverschil voor de geluidsoverdracht van een besloten ruimte naar een niet in een verblijfsgebied gelegen besloten ruimte van een aangrenzende woonfunctie op een ander perceel is niet kleiner dan 47 dB. (Artikel 3.16 BB2012)

Het volgens NEN 5077 bepaalde gewogen contact-geluidniveau voor de geluidsoverdracht van een besloten ruimte naar een verblijfsgebied van een aangrenzende gebruiksfunctie op een ander perceel is niet groter dan 54 dB (Artikel 3.16 BB2012)

Het volgens NEN 5077 bepaalde gewogen contact-geluidniveau voor de geluidsoverdracht van een besloten ruimte naar een niet in een verblijfsgebied gelegen besloten ruimte van een aangrenzende woonfunctie op een ander perceel is niet groter dan 59 dB. (Artikel 3.16 BB2012)

Het volgens NEN 5077 bepaalde karakteristieke lucht-geluidniveauverschil voor de geluidsoverdracht van een besloten ruimte naar een verblijfsgebied van een aangrenzende woonfunctie op hetzelfde perceel is niet kleiner dan 52 dB. (Artikel 3.17 BB2012)

Het volgens NEN 5077 bepaalde karakteristieke lucht-geluidniveauverschil voor de geluidsoverdracht van een besloten ruimte naar een niet in een verblijfsgebied gelegen besloten ruimte van een aangrenzende woonfunctie op hetzelfde perceel is niet kleiner dan 47 dB. (Artikel 3.16 BB2012)

Het volgens NEN 5077 bepaalde gewogen contact-geluidniveau voor de geluidsoverdracht van een besloten ruimte naar een verblijfsgebied van een aangrenzende woonfunctie op hetzelfde perceel is niet groter dan 54 dB (Artikel 3.17 BB2012)

Het volgens NEN 5077 bepaalde gewogen contact-geluidniveau voor de geluidsoverdracht van een besloten ruimte naar een niet in een verblijfsgebied gelegen besloten ruimte van een aangrenzende woonfunctie op hetzelfde perceel is niet groter dan 59 dB. (Artikel 3.17 BB2012)

de geluidwering tussen verblijfsruimten binnen dezelfde woonfunctie vindt plaats volgens art. 3.17a. van B.B., voor het voldoen aan de isolatie-index 32dB voor luchtgeluid en 79dB voor contactgeluid.

de wering van vocht van buiten van uit- en inwendige scheidingconstructie, als bedoeld in afd. 3.5 van het B.B. voldoet aan NEN 2778 en de specifieke luchtstroom heeft volgens de NEN 2690 een specifieke lucht volumestroom van ten hoogste 0,02 dm<sup>3</sup>(m<sup>2</sup>.s)

een scheidingsconstructie van een toiletruimte of een badruimte heeft aan een zijde die grenst aan die ruimte, tot 1,2 m hoogte boven de vloer van die ruimte een volgens NEN 2778 bepaalde wateropname die gemiddeld niet groter is dan 0.01 kg/(m<sup>2</sup>.s<sup>1/2</sup>) en op geen enkele plaats groter dan 0,2 kg/(m<sup>2</sup>.s<sup>1/2</sup>).

voor een badruimte geldt het in het eerste lid gestelde voorschrift ter plaatse van een bad of een douche over een lengte van ten minste 3 m, tot een hoogte van 2,1 m boven de vloer van die ruimte.

afvoer van afvalwater en fecalien als bedoeld in art. 6.16 van het B.B. aansluiten op gemeentelijk gescheiden riool, uitvoeren conform NEN 3215 (capaciteit, lucht- en waterdicht), kleur bruin

afvoer van hemelwater als bedoeld in art. 6.17 van het B.B. aansluiten op gemeentelijk gescheiden riool, uitvoeren conform NEN 3215 (capaciteit, lucht- en waterdicht), kleur grijs

openingen als bedoeld in afd. 3.10 van het B.B. heeft in de uitwendige scheidingsconstructie geen openingen die breder zijn dan 0,01m

## Energiezuinigheidsvoorschriften

Een uitwendige scheidingsconstructie van een verblijfsgebied, een toiletruimte of een badruimte, heeft een volgens NEN 1068 bepaalde warmteweerstand van ten minste:

3,5 m<sup>2</sup>.K/W voor de begane grondvloer

4,5 m<sup>2</sup>.K/W voor de buitenmuren

6,0 m<sup>2</sup>.K.W voor het dak

isolerende beglazing met een warmtedoorgangscoefficient conform EPC